

سولفور ۸۰% پودر با قابلیت ترشوندگی

Sulfur 80 % WP



موارد مصرف :

مخصل	بیماری	میزان مصرف
چغندر	سفیدک سطحی ، مرگ گیاهچه	۴ کیلوگرم در هکتار
سیب و هلو	سفیدک سطحی	۳ تا ۴ در هزار
پیونجه	سفیدک سطحی	۲ تا ۳ در هزار
مو	سفیدک سطحی	۳ تا ۴ در هزار
سبزیها و جالیز	کنه دونقطه‌ای و تار عنکبوتی	۳ در هزار
سبزی‌ها	سفیدک سطحی	۲ تا ۳ در هزار
گیاهان زینتی و رز	سفیدک‌ها	۵ / ۱ در هزار

علائم مسمومیت:

سردرد، سرگیجه، تهوع، اسهال و اختلال در بینایی.

کمکهای اولیه :

در صورت مسمومیت به همراه برچسب قارچ کش به پزشک مراجعه گردد.

پادزهر:

سولفور پادزهر اختصاصی ندارد. هرگز به مسموم بیهوش چیزی خورانده نشود.

مدیریت کاربرد:

از تماس و تنفس با پوست خودداری شود. این سم به جز در بعضی انواع Sulfurshy نبات سوزی ندارد ولی دی اکسید آن شدیداً خاصیت نبات سوزی دارد و احتیاطات لازم باید هنگام مصرف آن عمل آید .

فرمول شیمیایی: S_x

وزن مولکولی: (۳۲/۱)

گروه: Inorganic

ماده مؤثر: ۸۰۰ گرم بر کیلوگرم

مواد همراه: ۲۰۰ گرم بر کیلوگرم

درجه سمیت برای پستانداران:

Oral LD50 for Rats >5000 mg/Kg

کلاس سمیت بر اساس دسته بندی WHO:

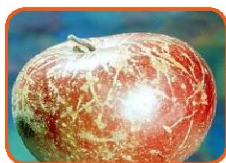
U (سمیت حاد ندارد)

نحوه تأثیر:

قارچ کش و کنه کش غیر سیستمیک و تماسی، حفاظتی و تدریجی

احتیاطات لازم:

از خوردن، آشامیدن و کشیدن سیگار در حین سمپاشی اکیداً خودداری گردد.



سفیدک سطحی سیب



زیر نظر متخصصین گیاهپزشکی مصرف شود.

توجه: موارد توصیه شده کلی بوده و به شرایط محیطی و امکانات موجود بستگی دارد. چون شرکت وارد کننده از نحوه شرایط نگهداری، زمان مصرف، مقدار دز مصرفی، چگونگی مصرف، شرایط جوی و محیط و اختلاط آن با سایر سموم و ترکیبات شیمیایی توسط مصرف کننده بی اطلاع می باشد، لذا هیچگونه مسئولیتی متوجه وارد کننده نمی باشد.